

國立臺灣師範大學 函

地址：106308臺北市大安區和平東路一段
162號

聯絡人：陳又瑄

電話：02-7749-6499

電子信箱：lilychen10636@ntnu.edu.tw

受文者：臺北市南港區南港國民小學

發文日期：中華民國111年12月22日

發文字號：師大物理字第1111036525號

速別：普通件

密等及解密條件或保密期限：

附件：

主旨：為推廣教育部PBL-STEM+C跨域統整學習扎根計畫，邀請各
高中職、國中、國小各級學校校長及教師報名招募說明
會，以申請全班免費軟硬體公版教具、學期套裝課程教
材、及教師研習培訓，詳如說明，惠允參與教師公(差)假
登記，請查照。

說明：

一、依據教育部111年1月19日臺教師(三)字第1100174739A號函
辦理。

二、本計畫目標以專題導向學習歷程(Project Based
Learning, PBL)結合運算思維素養(Computational
Thinking, CT)，以資訊為工具，導入科技領域(STEM)，進
行跨域統整學習，輔導中小學分兩階段推動PBL-STEM+C 跨
域統整學習教育扎根。

(一)第一階段：專題導向學習運算思維(PBL-CT)教育普及。
本階段以專題導向式學習歷程，聚焦在「邏輯及運算思
維」及「程式語言」等資訊科技基礎能力的培養。透過

南港國小 1111222



RLAA1116009152

本計畫提供免費軟、硬體公版教具，搭配基地聯盟編撰之公版教材，輔導參與學校導入學期課程教學。

(二)第二階段：專題導向學習STEM跨域統整學習教育推動。

已參與第一階段推動教學之學校，第二年起輔導學校透過問題導向學習，跨領域融入數學、物理、化學、自然、藝術、科技、工程等，學生以跨學科統整學習的方式，系統化學習整合型知識，開闊學生視野。

三、為擴大推廣本計畫，特辦理112年度北部地區數位跨域教育招募說明會，歡迎有意推動運算思維、推動Scratch程式設計之各級學校參加說明會。

四、本計畫介紹及執行，請詳參連結：<https://online.visual-paradigm.com/tw/share/book/--1-15wcnmtcs1>。

五、說明會相關資訊如下：

(一)時間：112年1月11日(星期三) 14:00至16:00(13:30開始報到)。

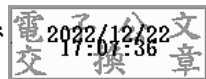
(二)地點：本校 理學院大樓 1F會議室 (F104)。

(三)為利統計出席人數，請於112年1月6日(星期五)中午12時前至<https://forms.gle/L1Rvd6oRtDvj7CJNA>，填寫相關報名資料(已填寫之教師，可不必重複填寫)。

六、請惠允出席教師公(差)假。

正本：桃園市國民小學_112、桃園市高國中_112、苗栗縣國民小學_112、苗栗縣高國中_112、臺北市大安_大同_中正區國小_112、臺北市文山_中山_松山區國小_112、臺北市士林_北投_內湖區國小_112、臺北市南港_信義_萬華區國小_112、臺北市高國中_112

副本：教育部、苗栗縣政府教育處、桃園市政府教育局、臺北市政府教育局、本校理學院物理學系



校長 吳正己

裝

訂

線



公文文號：1116009152

主旨：為推廣教育部PBL-STEM+C跨域統整學習扎根計畫，邀請各高中職、國中、國小各級學校校長及教師報名招募說明會，以申請全班免費軟硬體公版教具、學期套裝課程教材、及教師研習培訓，詳如說明，惠允參與教師公(差)假登記，請查照。

★意見欄

